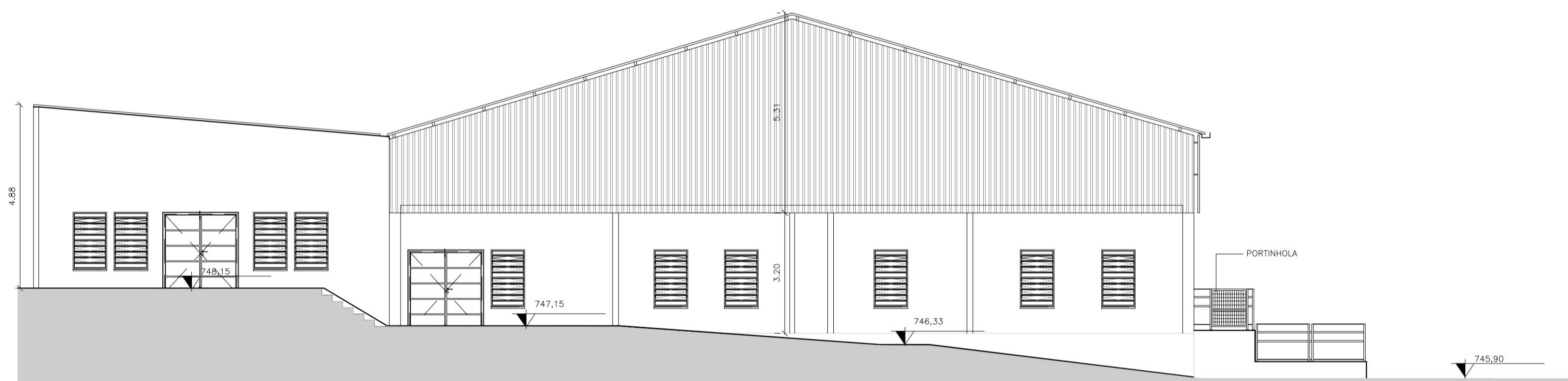
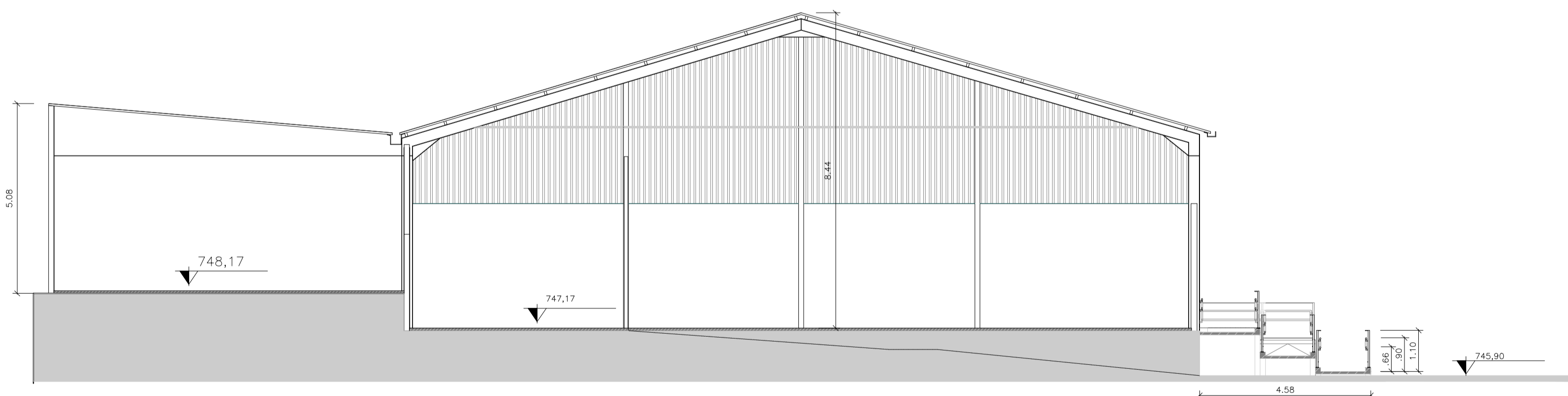


BLOCO K - PLANTA
ESCALA 1:100

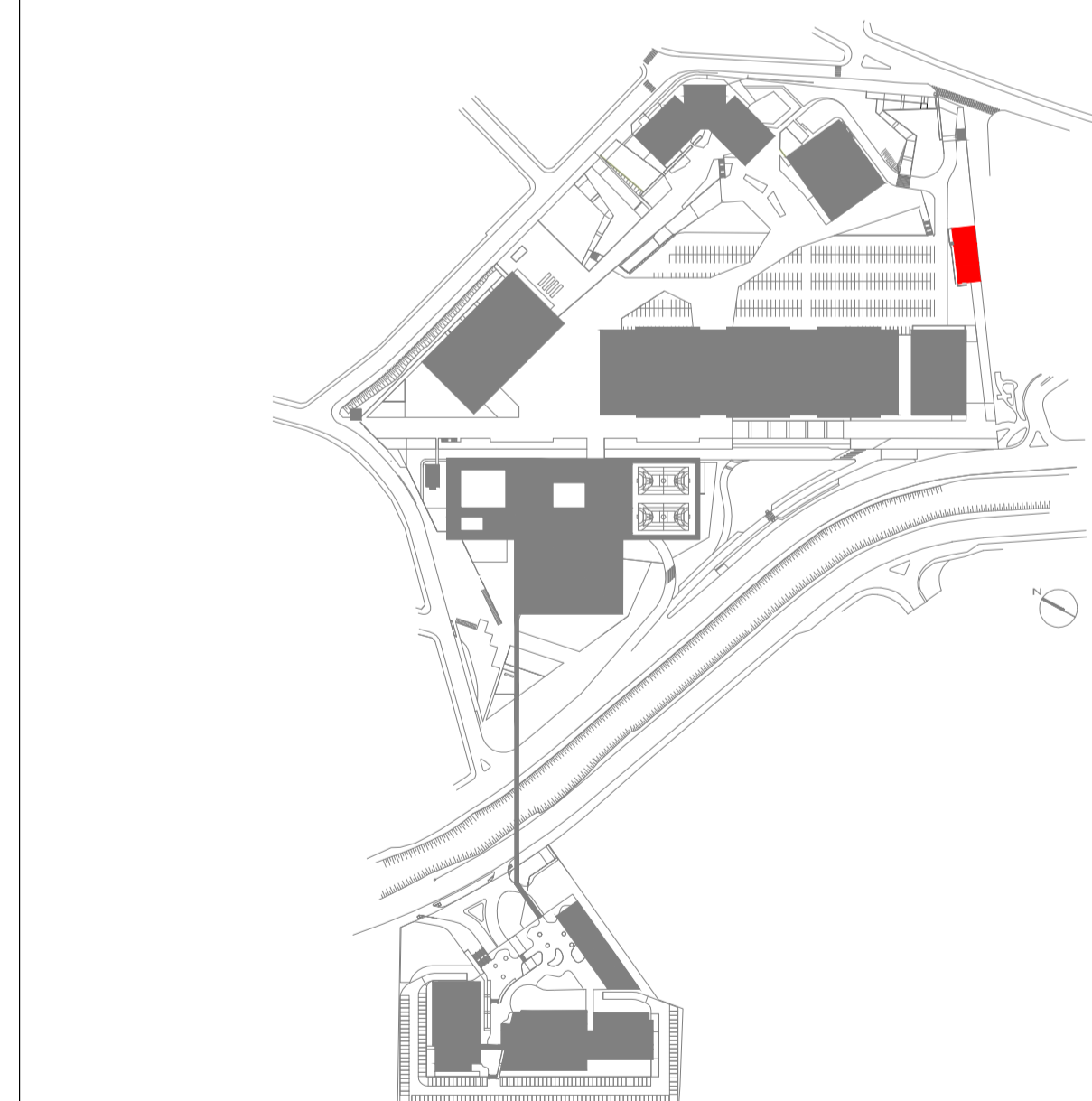
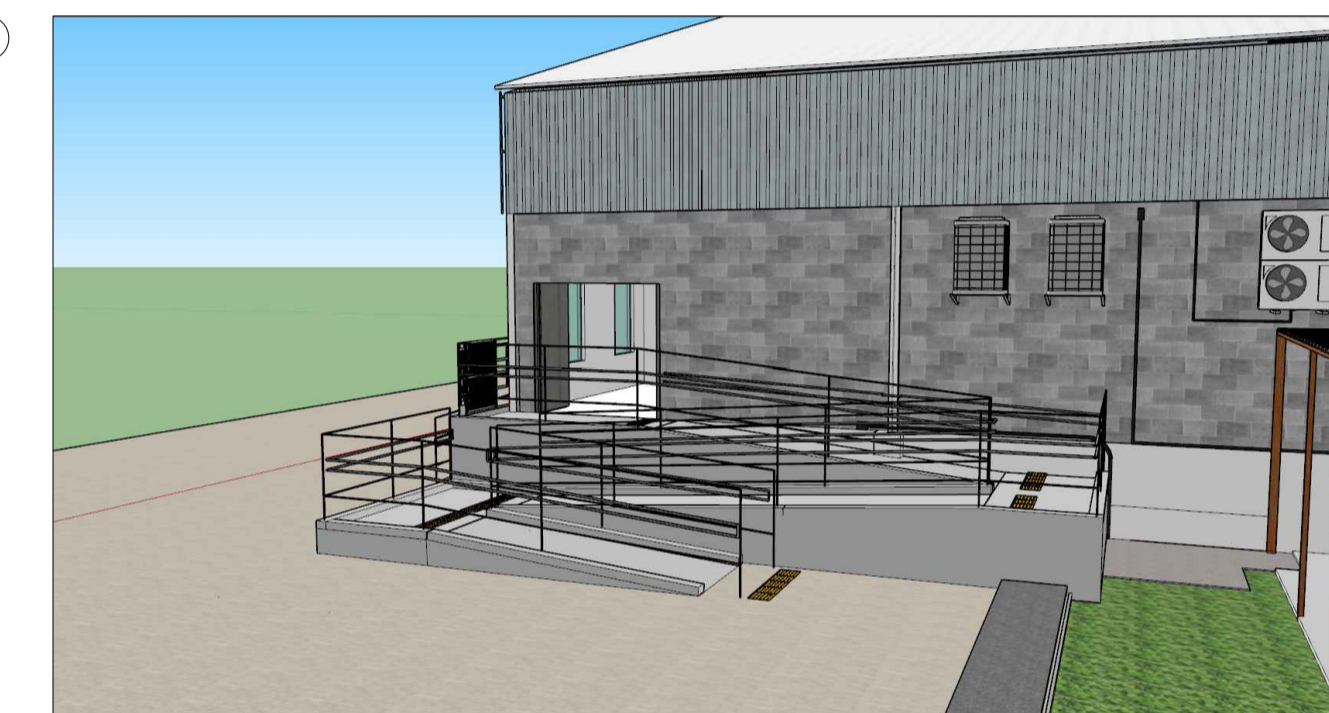
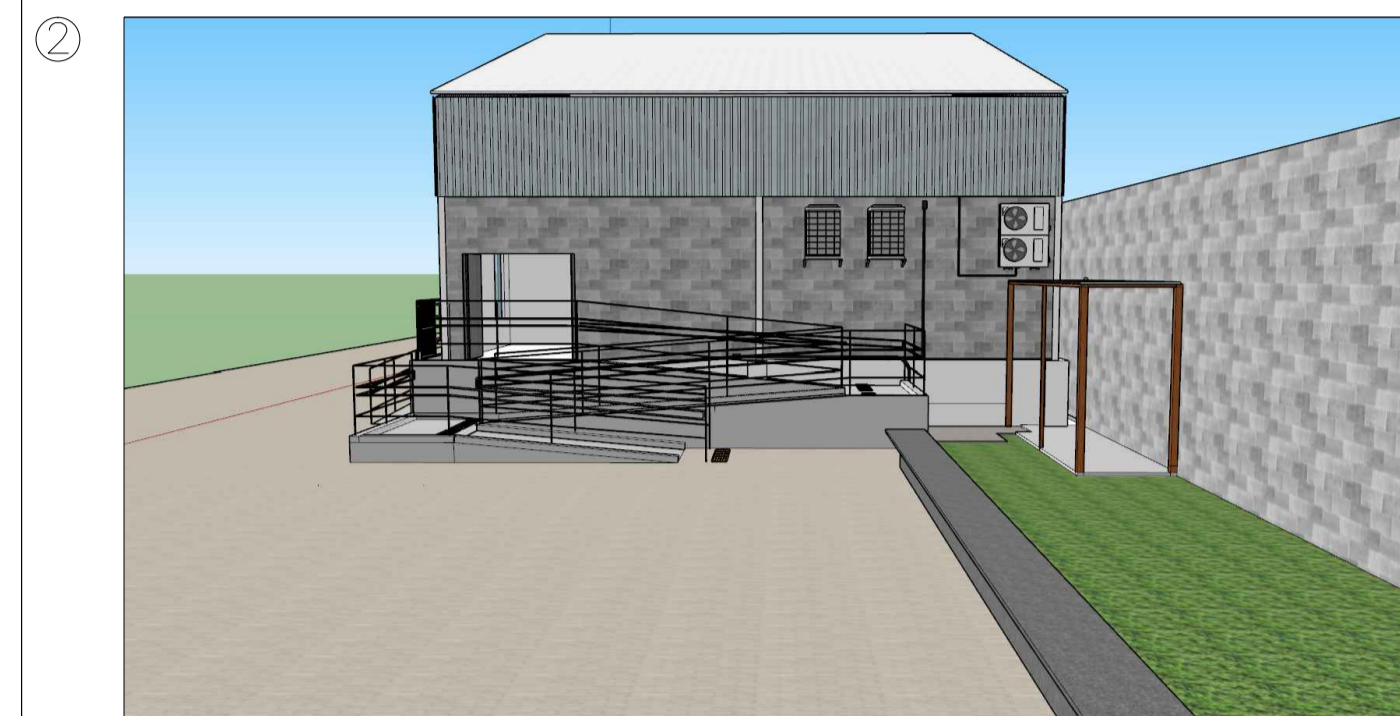
BLOCO K - PLANTA
ESCALA 1:100



BLOCO K - ELEVAÇÃO 01
ESCALA 1:100



BLOCO K - CORTE AA
ESCALA 1:100



8									
7									
6									
5									
4									
3									
2									
1									
0									
Δ									
Nº	MODIFICAÇÕES	APROVAÇÃO AUTOR DO PROJETO	DATA	APROVAÇÃO UFABC	DATA	OBSERVAÇÕES	DESENHOS DE REFERÊNCIA	N.	



Coordenação da Obra do
Câmpus Santo André

Intervenções no Câmpus Santo André

RESPONSÁVEL TÉCNICO GERIS/CREA:
ENG. CIVIL DIONÍSIO NUNES NETO/0601738664
RESPONSÁVEL TÉCNICO UFABC/CRAD:
ARQ. GUILHERME MADEIRA /A1567-6
DESENHISTA:
MAYARA ANDARA BERNARDINO DE OLIVEIRA

ASSINATURA:
ASSINATURA:
DATA:
11/08/17

Universidade Federal do ABC Intervenções no Câmpus Santo André		UFABC	
CONTEÚDO: PLANTA, CORTE E ELEVAÇÃO	BLOCO: K	INTERVENÇÃO: 10	
LOCALIZAÇÃO - IDENTIFICAÇÃO: RAMPA PARA ACESSIBILIDADE	ESCALA: INDICADA	LOCALIZAÇÃO: BLOCO K	
ETAPA - FASE TÉCNICA: ANTE PROJETO	REVISÃO: R01	DATA: 11/08/17	Nº. FOLHA: 01
ARQUIVO ELETRÔNICO: UFABC-CSA-GER-AP-AR-K-AMP-M10			